

CIRURGIAS DO BAÇO

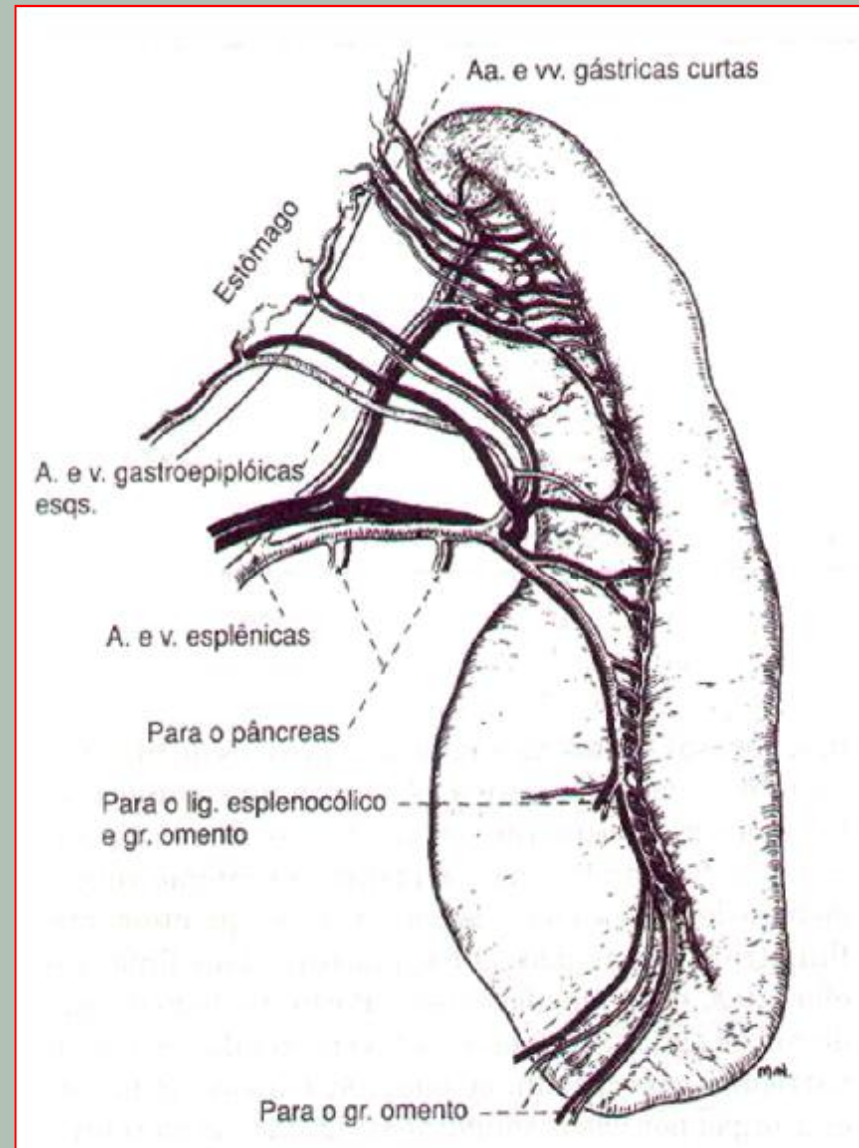
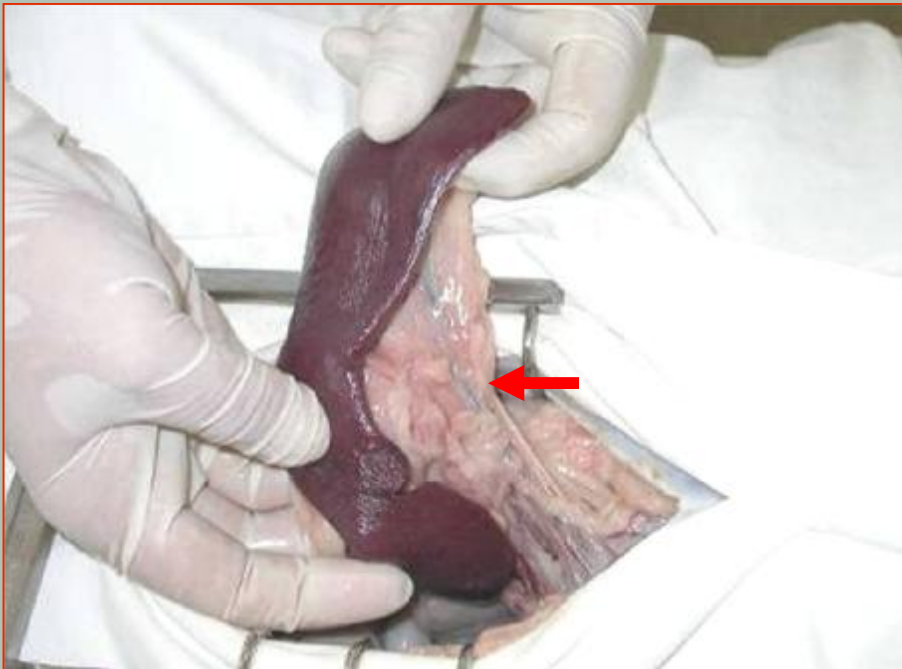


Prof. Dr. João Moreira da Costa Neto
Departamento de Patologia e Clínicas – UFBA
E-mail: jmcn@ufba.br

Cirurgias do baço

Aspectos anatômicos e fisiológicos

Vídeo 37": 18



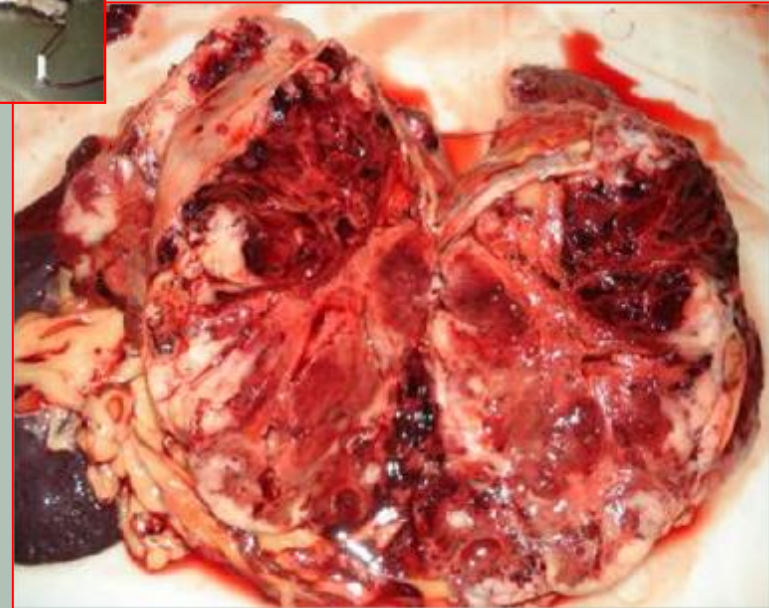
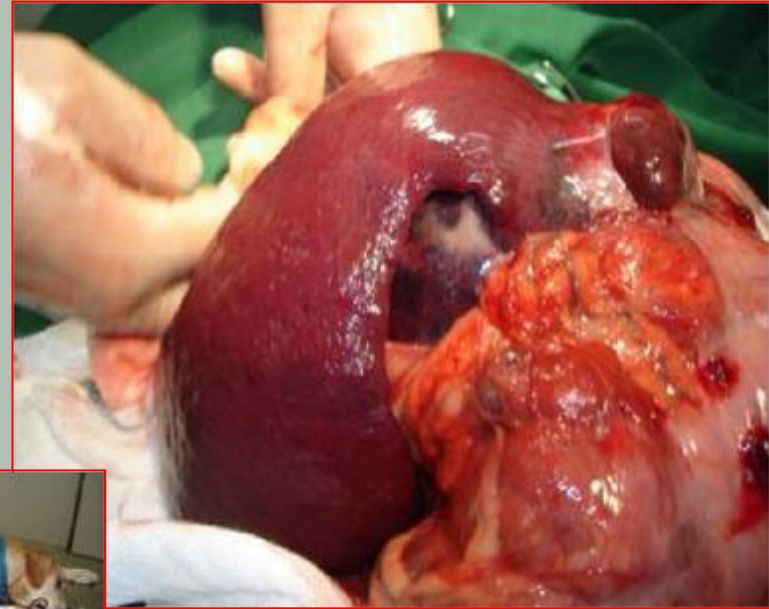
Esplenectomia

INDICAÇÕES

- NEOPLASIAS – Hemangiossarcoma



Neoplasia esplênica



SDVG – Torção esplênica



INDICAÇÕES

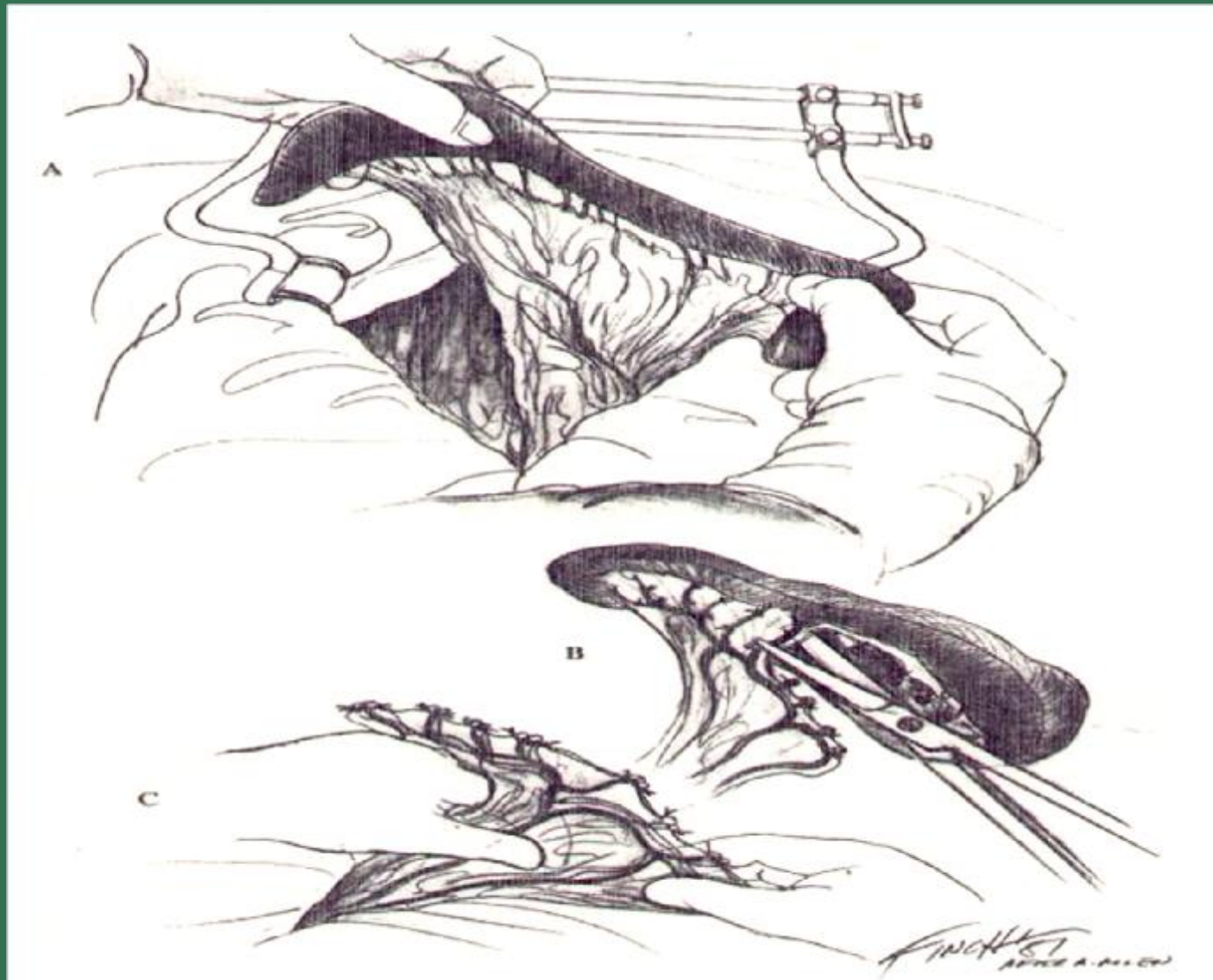
TRAUMAS
HEMATOMAS
ABSCESSOS



TÉCNICA CIRÚRGICA

- Incisão abdominal - linha média ventral
- Identificação e exteriorização do órgão
 - 1 a 2 ml de epinefrina 1:100.000
- Ligadura dos vasos hilares esplênicos (extremidade distal - proximal)
 - Sutura do omento maior
 - Fechamento da cavidade
- Ligadura das artérias gástricas curtas
 - Ligadura da artéria e veia esplênica

ESPLENECTOMIA TOTAL



ESPLENECTOMIA PARCIAL

